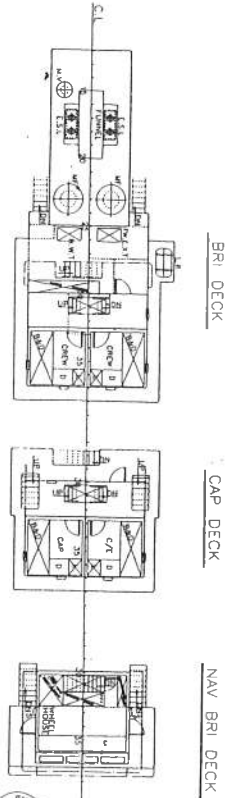
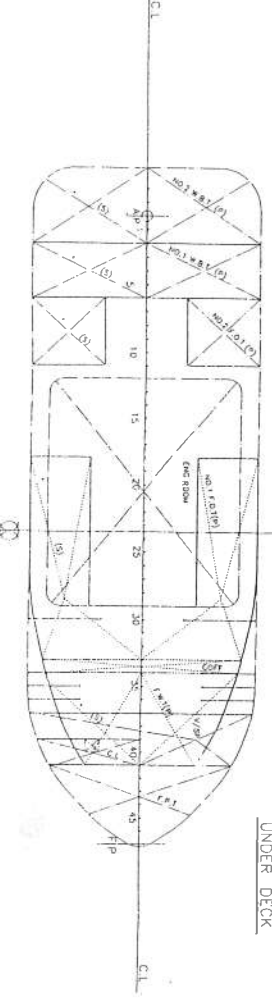
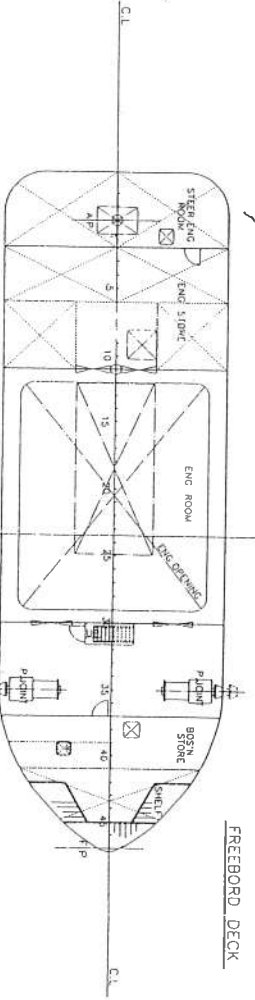
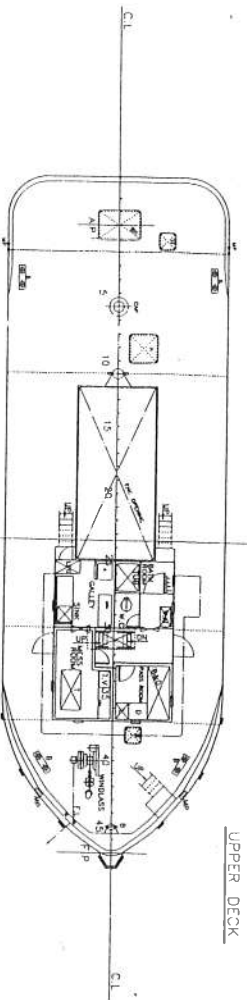
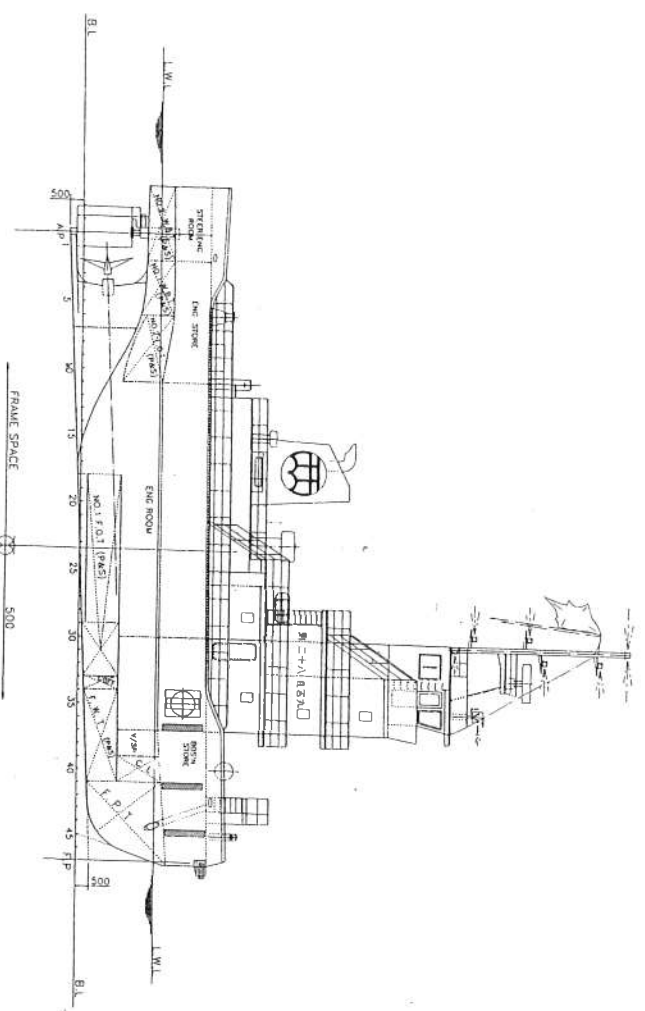


PRINCIPAL DIMENSIONS

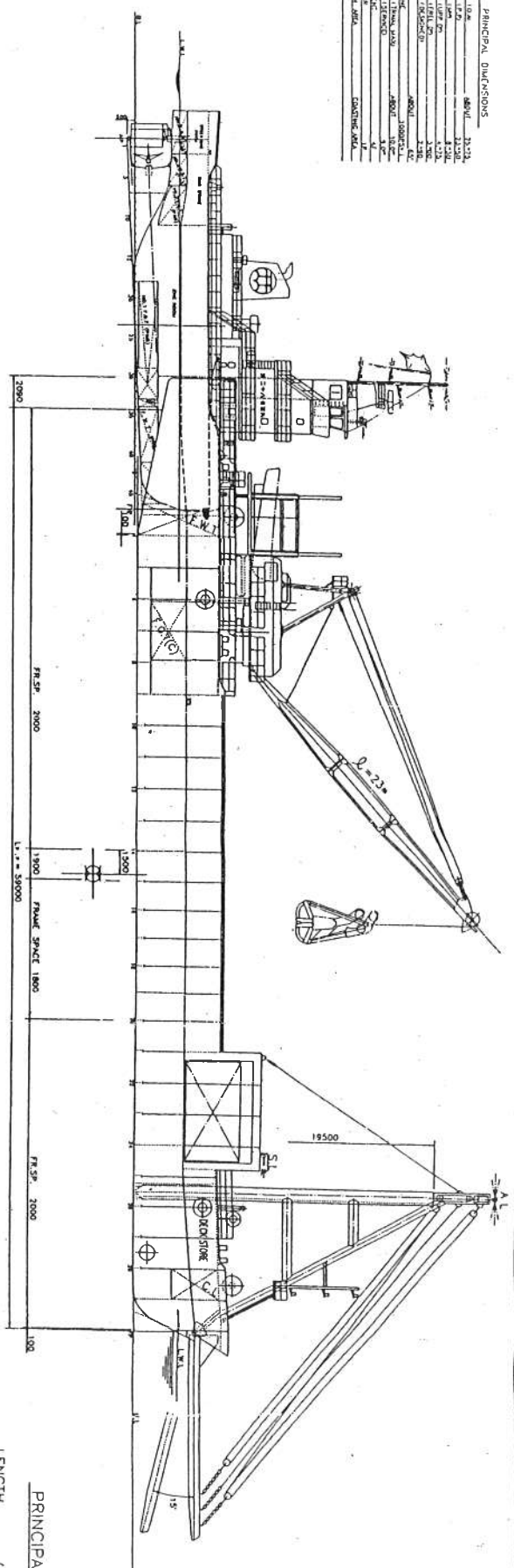
LENGTH (O.A.)	ABOUT	25.75
LENGTH (P.P.)	23.50	
BREADTH (M.M.)	8.10	
DEPTH (UPPER DECK)	4.75	
DEPTH (FREE DECK)	3.00	
DRAFT (DESIGNED)	2.80	
G.T.	ABOUT	65
MAIN ENGINE	1000PS	
SPEED (TRIAL MAX)	ABOUT	10.0
SPEED (SERVICE)	9.0	
COMPL. ENGINEER	4P	
PASSENGER	1P	
NAVIGATION AREA	COASTING AREA	



才51住丸
SNOV-165

G/T 65 T 型
押 船
一般配置図

工事番号	17100
尺 度	1/100
部 材	石田造船建設(株)
製 造	工務部造船設計課
負 担	不長 調査 保長 担当
製 図	平成6年7月10日
出 版	

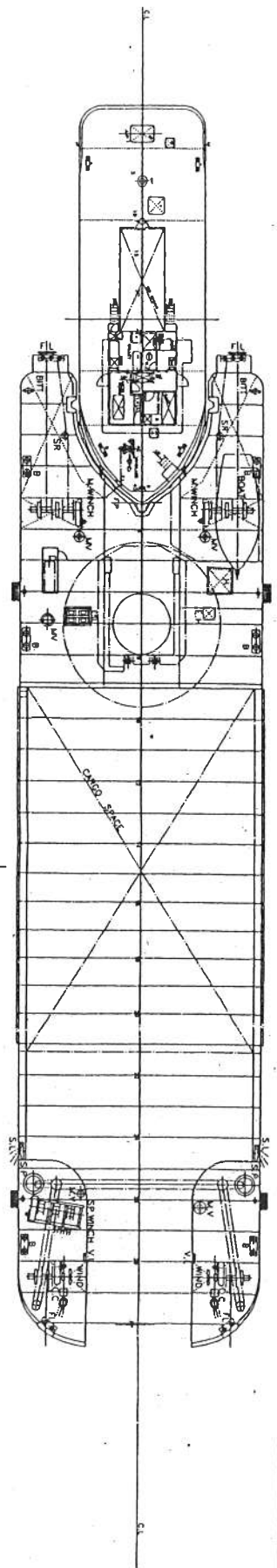


PRINCIPAL DIMENSIONS

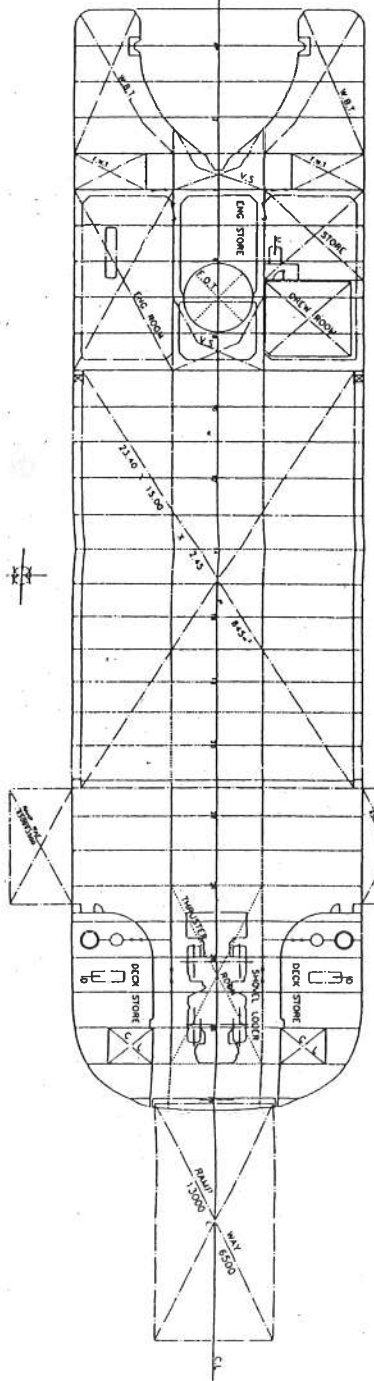
LENGTH (O.A.)	ABT.	62.447
LENGTH (P.P.)		59.000
BREADTH (M.L.D.)		16.000
DRAUGHT (M.L.D.)		2.270
DRAUGHT (ABT.)		2.450
DRAUGHT (ABT.)		16.000

PRINCIPAL DIMENSIONS

LENGTH (O.A.)	ABT.	62.447
LENGTH (P.P.)		59.000
BREADTH (M.L.D.)		16.000
DRAUGHT (M.L.D.)		2.270
DRAUGHT (ABT.)		2.450
DRAUGHT (ABT.)		16.000



WINCH DECK & POOP DECK



UPPER DECK



S-18 廠
S.NO.V-165

936D/W1箱
JW-3MN-5
C/T651型
押 船

工事番号
尺 厘 1 / 150

石田造船建築 (株)
船 工船部造地船設計課
具 次品 送戻 係員 担当

製 國 平成8年11月 1日
出 國